

## TABELA DE EQUIPAMENTOS

Item	Equipamento	Quantidade
A	Bancos	6
B	Pergolado	1
C	Observatório de Aves	1
D	Pontes	2

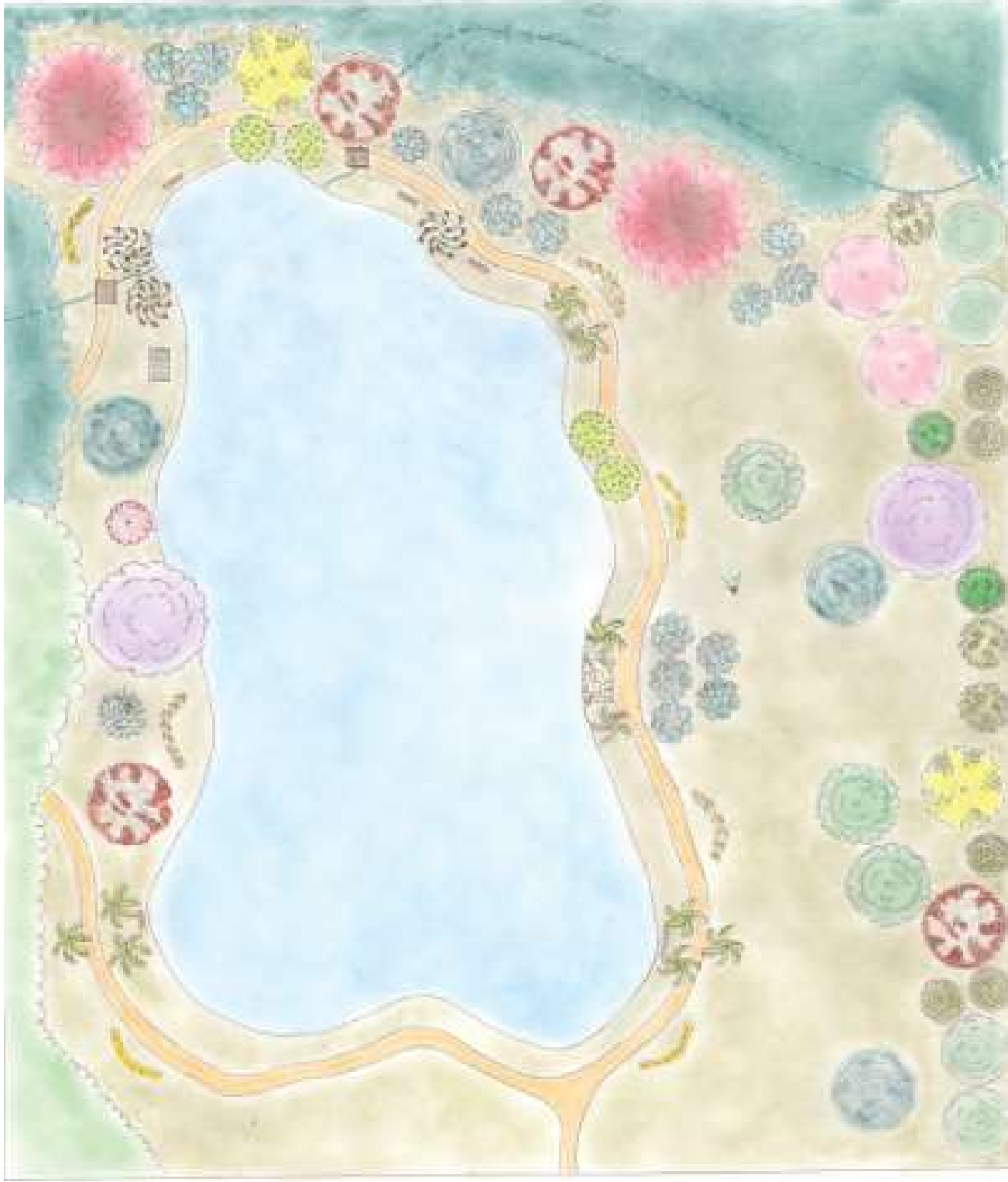
## PERGOLADO

A criação deste espaço a beira do lago e para compor um caminho que pode ser para descanso, leitura e bate papo. Debaixo da estrutura poderão ser colocados bancos, poltronas ou panelur redes. O objetivo principal é proporcionar um espaço agradável para os visitantes. O arquiteto preocupado com sua sustentabilidade, com sua integração com o meio ambiente e garantir o frescor de uma boa sombra, e uma bela floresta ao final do inverno.



## OBSERVATÓRIO DE AVES

A observação de aves é um hobby do proprietário, que já registrou mais de 100 espécies de pássaros no local. A proposta de instalação deste equipamento é para possibilitar a camuflagem do observador, para estudo e registro fotográfico de animais silvestres, principalmente aves. Sua instalação será entre a área do pomar e o lago, vai possibilitar um maior número de arrefrescamentos destas áreas, com o objetivo de proporcionar um ambiente agradável para o pomar, que fornece alimentos e o lago que proporciona fonte de água para beber e banho para os animais.



Planta Baixa: Humanizada Área Macro - Lago  
Escala: 1/250